

terre**Active**
terre**Active**
terre**Active**
terre**Active**

tacMON

Zentralisierte Überwachung
heterogener IT-Infrastrukturen



Einführung in tacMON

Seit 1996 bietet terreActive Lösungen für den sicheren und hochverfügbaren Betrieb von IT-Infrastrukturen an. tacMON – das terreActive-Monitoring-Produkt – ist bei namhaften Unternehmen seit Jahren im 7x24h Einsatz. Es hat sich im professionellen Betriebsumfeld bewährt und skaliert ohne Probleme von 10 auf 1000 Objekte. Als zentrale Schaltstelle im heterogenen IT-Umfeld konzipiert, erhöht tacMON die Sicherheit und Betriebsqualität jeder IT-Infrastruktur. Mit tacMON kann die Überwachung den Kundenbedürfnissen entsprechend angepasst werden, von einer einfachen Verfügbarkeitsmessung bis hin zu komplexen End-to-End-Tests.

Was ist tacMON?

- Professionelle Monitoring-Lösung
- Skaliert von 10 bis über 1000 Objekte
- End-to-End-Überwachung von geschäftskritischen Applikationen und Prozessen
- Als Managed Service oder dedizierte Lösung erhältlich
- Agentless: – Kommt ohne zusätzliche Software-Agents aus
– Keine Lizenzkosten pro Objekt
- Optionen: – Zentrale Logfile-Archivierung und -Analyse
– Access-Control für Fernwartung
- Appliance: Unsere tacAppliance garantiert höchste Verfügbarkeit und Performance.



Weitere Informationen unter:

www.terreActive.ch oder contact@terreActive.ch



Was die Lösung kann

Überwachung geschäftskritischer Applikationen

- Standard-Scanner – für die typischen Applikationen des Unternehmens
- End-to-End-Scanner – überwachen die gesamte Kette einer komplexen Applikation, inklusive Anwender-Simulation
- Geschäftsprozesse – werden rund um die Uhr überwacht

Überwachung auf allen Ebenen

- Netzwerk, System und Applikation
- Sicherheit – Security-Event-Management (Option)
- SLA – Service-Level-Kontrolle über Kundencockpit

Architektur und Skalierung

- Verteilte Architektur – erlaubt den optimalen Einsatz in jeder Netztopologie
- Garantierte Skalierung – von 10 bis 1000 Objekte

Zentrale Schaltstelle

- Intuitives Webinterface – als Kundencockpit oder Betriebskonsole
- Übersicht – dank Gruppierung der Objekte in frei wählbare Projekte
- Zentrale Betriebskonsole – alle Events auf einen Blick

Alarmierung und Reporting

- Alarmierung – über SMS, Mail oder Pager möglich
- Mehrstufige Korrelation – erhöht die Alarmqualität
- Leistungsfähiges Online-Reporting – für Trendanalyse und Management

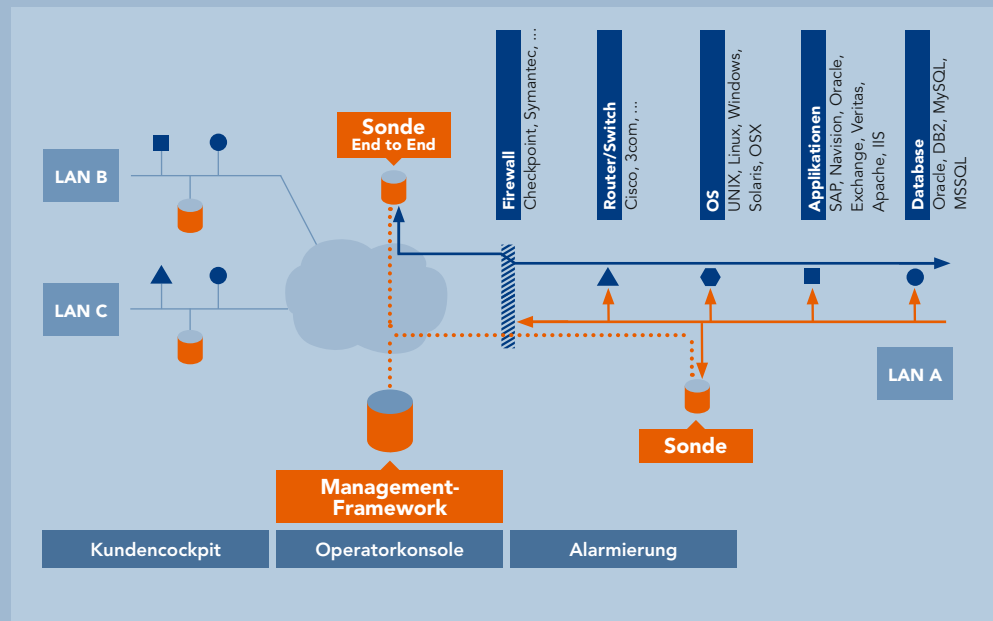
Sicherheit und Verfügbarkeit

- Verschlüsselte Datenkommunikation – zwischen Sonde und Management-Framework
- Mehrstufige Sicherheit – durch gehärtete Betriebssysteme und Zugriffskontrolle
- Hohe Verfügbarkeit – durch dedizierte Monitoring-Infrastruktur

Integration

- Einfache Integration – in bestehende System-Management-Umgebungen
- Offene Schnittstellen – für alle bekannten Markenprodukte





Wie die Lösung eingesetzt wird

Durch die konsequente Trennung zwischen Objekt (System oder Applikation des Kunden) und Monitoring-Lösung kann ein stabiler und leistungsfähiger Betrieb garantiert werden.

Das Management-Framework (MF) ist die Basis jeder Monitoring-Lösung. Entweder wird der Service von terreActive genutzt oder ein dediziertes Framework beim Kunden eingesetzt. Hier laufen alle Informationen über die Objekte zusammen. Da die Daten über das Internet gesammelt und überwacht werden können, erlaubt das MF den Betrieb durch zentrale wie auch dezentrale Betriebsorganisationen.

Die Sonde wird in das lokale Netzwerk des Kunden integriert. Mithilfe der generischen Scanner werden die Daten aus den Objekten abgefragt (Polling) und verschlüsselt an die Zentrale (MF) gesandt. Diese Architektur erlaubt eine sehr leistungsfähige Überwachung ohne Belastung der Objekte.

Durch die Web-Lösung erhält der Betreiber jederzeit und von überall einen sicheren Zugang zu seinen Monitoring-Daten. Alle Reports und Zustände stehen online zur Verfügung und können jederzeit eingesehen werden. Das in der Lösung enthaltene Kundencockpit erlaubt eine transparente Information der Endkunden und Partner.

Durch die Objektverwaltung innerhalb beliebiger Projekte wird eine schnelle Übersicht garantiert. Alle relevanten Komponenten einer Lösung lassen sich in virtuelle Gruppen zusammenfassen und die entsprechenden Abhängigkeiten können visualisiert werden. Dies ermöglicht auch, komplexe Umgebungen einfach und klar darzustellen.



Logfile-Analyse-Modul

Dieses Modul ermöglicht den einfachen Ausbau der Monitoring-Lösung zu einer vollwertigen Logfile-Analyse- und -Archivierungslösung. Ohne zusätzliche Hardware kann die Sonde mit diesem Modul aufgerüstet werden und sämtliche Logfiles eines lokalen Netzwerks normalisieren und zentral archivieren. Dadurch wird der Betriebsaufwand reduziert und die verantwortlichen Mitarbeiter erhalten eine einmalige Übersicht über alle relevanten Informationen. Die zentrale Analyse der Daten erlaubt es, komplexe Zusammenhänge zu erkennen und nach Betriebs- oder Sicherheitsvorfällen zu suchen. Sind Probleme erkannt, kann der Lösung das Problemmuster beigebracht werden, damit in Zukunft ein Event generiert wird. Durch die mehrstufige Korrelation werden Logfile-Muster zu Events und Events zu Alarmen umgewandelt. Dadurch ist es auch bei einer grossen Anzahl von Logdaten möglich, den Überblick zu behalten.

Access-Control-Modul

Mit diesem Modul kann kontrolliert werden, welche Benutzer auf welche Kundensysteme und welche Applikationen zugreifen. Da alle Zugriffe protokolliert werden, erlaubt diese Erweiterung die Beweissicherung gegenüber externen Instanzen wie Auditor oder Kunden.

Applikationsbetrieb

terreActive bietet seit Jahren den professionellen Betriebsservice MSS an. Heute werden mehrere Hundert Sicherheitskomponenten weltweit und rund um die Uhr betrieben. Dieser Service umfasst den eigentlichen System- und Applikationsbetrieb mittels Fernwartung sowie die Überwachung und Datensicherung über das zentrale Management Framework von terreActive.

Mit dieser Infrastruktur und unserer 7x24 h Betriebsorganisation können wir auch punktuelle Betriebsaufgaben für die Kunden übernehmen.

Ihre Vorteile

Tiefere Betriebskosten

Die zentrale Betriebskonsole liefert auf einen Blick sämtliche relevanten Informationen. Durch die Integration sämtlicher Betriebsinformationen in einer Konsole werden Probleme schneller erkannt und behoben. Das Betriebsteam ist von manuellen Tätigkeiten entlastet und daher produktiver. Die Betriebsqualität steigt und durch Ausfälle generierte Kosten sinken. Aufwändige SLA-Reports lassen sich automatisch generieren und senken den administrativen Aufwand.

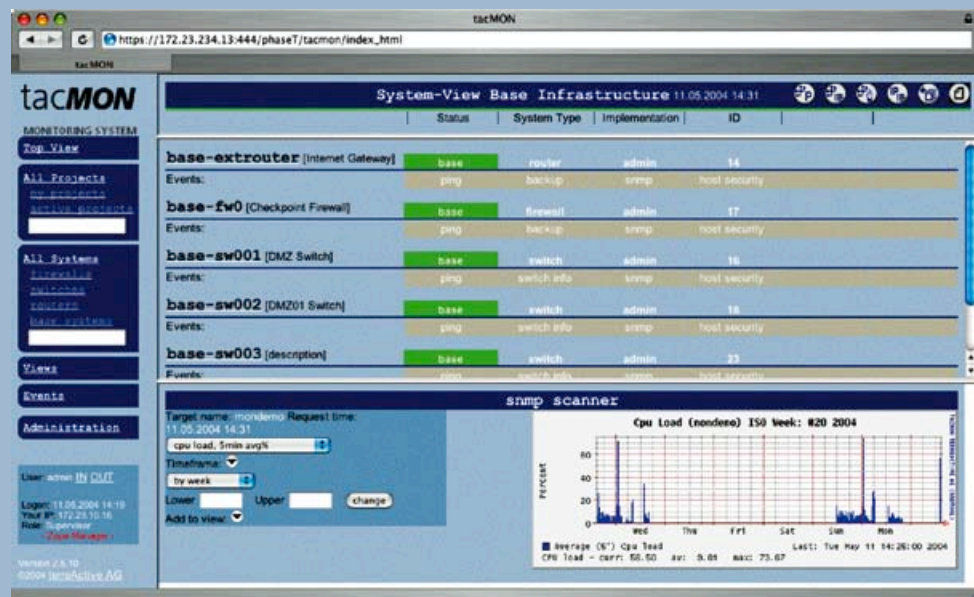


Mehr Transparenz und Akzeptanz

Über das Kundencockpit können den Endkunden oder Partnerfirmen gezielt Informationen online zur Verfügung gestellt werden. Dies erhöht die Transparenz und das Vertrauen. Die Lösung reduziert die Komplexität und erlaubt es auch den Anwendern und dem Management, einen Überblick über den Zustand der wichtigsten IT-Services zu erhalten.

Massgeschneiderte Überwachungslösung für Ihr Unternehmen

Wir bauen massgeschneiderte Überwachungslösungen mit Standardprodukten. Dazu brauchen wir ein Konzept, das zum Kunden passt und genau seine Anforderungen erfüllt. Zusammen mit unseren Kunden erarbeiten wir die Architektur und definieren die wichtigsten Objekte. Pro Objekt wird die Messmethode spezifiziert und der entsprechende Scanner bestimmt. Dadurch erhält jeder Kunde seine eigene «massgeschneiderte» Monitoring-Lösung, die Probleme sofort erkennt und keine falschen Alarmer zulässt.



Die wichtigsten Produktvorteile

Betrieb ist unsere Kernkompetenz

Wir verstehen und kennen die Kundenbedürfnisse. Wir beraten Sie und entwickeln mit Ihnen eine optimale Überwachungslösung für Ihre Organisation. Wir integrieren die Lösung anhand eines von Ihnen genehmigten Konzepts und stehen Ihnen auf Wunsch auch für den Betrieb zur Seite.

Performance und Skalierung

Unsere Architektur erlaubt eine garantierte Performance ohne Einfluss auf die zu überwachenden Kundenobjekte wie Netzwerkkomponenten, Serversysteme oder Applikationen. Durch eine ausgereifte und schon vielfach bewährte Architektur steht einer Skalierung bis zu 1000 Objekten nichts im Wege. Mit jeder zusätzlichen Monitoring-Sonde können 250 weitere Objekte überwacht werden.

Bestes Preis-Leistungs-Verhältnis

«Agentless» konzipiert, nutzt die terreActive-Monitoring-Lösung die von allen Herstellern bereitgestellten SNMP- und Logfile-Informationen. Dadurch kann auf eigene Agenten verzichtet werden und es entstehen keine Lizenzgebühren pro Objekt.

Leistungsfähige Open-Source-Komponenten

Die integrierten Open-Source-Komponenten werden in Millionen von Installationen in der ganzen Welt eingesetzt. Diese breite Benutzerbasis, in Kombination mit unserer Support- und Entwicklungsabteilung, macht aus tacMON und tacLOG zwei äusserst stabile und leistungsfähige Produkte.

Garantierter Software-Support

Unlimitierter Zugang zur Engineering-Hotline von terreActive. Wir garantieren für die Dauer von 3 Jahren einen Software-Support für jeden Release von tacMON und tacLOG. Software-Upgrade-Service: Sie erhalten uneingeschränkte Software-Releases von tacMON und tacLOG.

Kontakt

Gerne erarbeiten wir Ihnen ein detailliertes Angebot. Kontaktieren Sie uns:

Kasinostrasse 30, CH-5001 Aarau
Tel.: +41 (0)62 823 93 55, Fax: +41 (0)62 823 93 56
www.terreActive.ch, info@terreActive.ch

© terreActive AG

Die – auch auszugsweise – Reproduktion, Übersetzung sowie sonstige Verwendung der Inhalte dieser Publikation ist nur nach ausdrücklicher Genehmigung durch die terreActive AG gestattet. Änderungen vorbehalten.



Wir sichern Ihren Erfolg.

terre**Active**
terre**Active**
terre**Active**
terre**Active**